



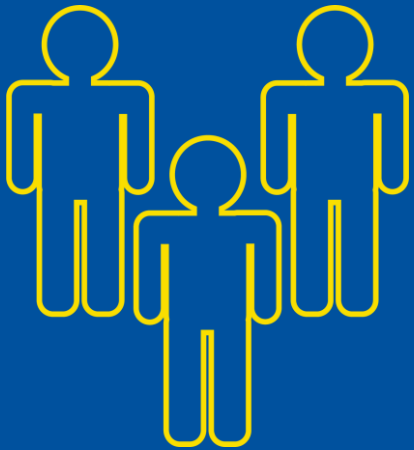
# *Workforce Planning*



**FEDRA**

**Mitarbeiter** sind die wichtigste Ressource.

Umso wichtiger ist eine **Personaleinsatzplanung**,  
die sich an den **Qualifikationen** Ihrer  
Mitarbeiter orientiert.



**Motivation**

„Irgendwie müssen wir den **Überblick** behalten, welcher unserer Mitarbeiter für welche Funktionen **qualifiziert** ist. Schließlich kann der Staplerfahrer meist keine Maschine rüsten.“

„Wir haben sowohl **Schichtarbeiter** als auch Angestellte mit **Kernarbeitszeiten**. Beides müssen wir unter einen Hut bringen und dabei die **Verfügbarkeit** wichtiger Funktionen sicherstellen.“

„Ein Teil unserer Maschinen kann nur von ganz **bestimmten Mitarbeitern** bedient werden. Wenn die nicht da sind, kann hier nicht produziert werden. Die Planung muss das **berücksichtigen**.“



Ihr Schmerz



- Setzen Sie Ihre Mitarbeiter gemäß ihren Qualifikationen ein.
- Nutzen Sie APS FEDRA, um auch schwankende Personalbedarfe sicher zu decken.
- Planen Sie sowohl Schichtarbeiter als auch Mitarbeiter mit Kernarbeitszeit im gleichen System.
- Kombinieren Sie die Personaleinsatzplanung mit der Auftragsplanung.



## Unser Lösungsvorschlag

## Mit den mApps der FEDRA Kategorie Workforce Planning können Sie ...

- ... Ihre Mitarbeiter auf unterschiedliche Arbeitsplätze und Rollen einplanen – auch anteilig und mit Job-Rotation.
- ... gewichtete Qualifikationen Ihrer Mitarbeiter berücksichtigen.
- ... den Personalbedarf aus der Auftragsplanung übernehmen.
- ... auftrags- und ressourcenspezifische Personalbedarf berücksichtigen.
- ... die Qualifikationen Ihrer Mitarbeiter digital verwalten – auch zeitlich befristet.



**APS FEDRA**

Workforce  
Management

Workforce Planning

mAPPS

Workforce Planning  
mApps



## **Mitarbeiter effizient einsetzen**

Qualifikationen berücksichtigen

## **Auf Auslastungsschwankungen reagieren**

Personalbedarf ergibt sich flexibel aus der Planung

## **Mitarbeiterwünsche erfüllen**

Job-Rotation in der Fertigung

## **Sicher produzieren**

Nur Mitarbeiter einplanen, die wissen, was sie tun



**Ihr Nutzen**

Mit **APS FEDRA** Workforce Planning  
setzen Sie Ihre Mitarbeiter gemäß ihren  
Qualifikationen optimal ein und bleiben  
trotzdem flexibel.



**Profitieren Sie jetzt!**



A photograph of a modern industrial building with a white facade and blue accents. The building has multiple stories with large windows. A prominent blue section on the right side of the building features the MPDV logo. In the foreground, there is a small pond or water feature with some landscaping. The sky is blue with scattered white clouds. A red line graphic runs across the bottom of the image, ending in a white circle on the left side.

# Über MPDV

WE CREATE SMART FACTORIES





## Marktführer

für IT-Lösungen in der  
Fertigung



Über  
**45 Jahre**  
Projekterfahrung



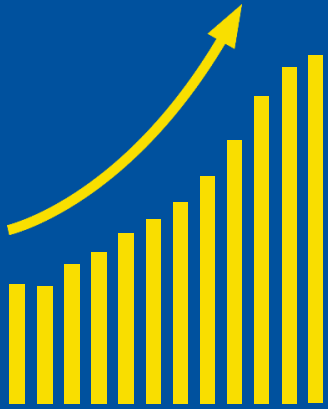
Wir begleiten Unternehmen

**jeder Größe** und **Branche**

auf dem Weg zur Smart Factory



**Wer wir sind**



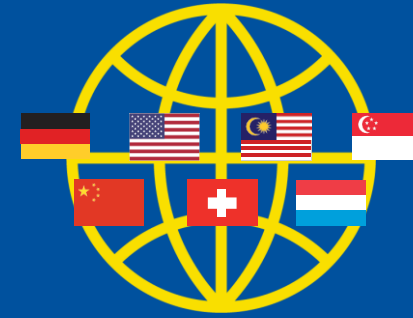
**73 Mio**

Euro Gruppenumsatz



**520**

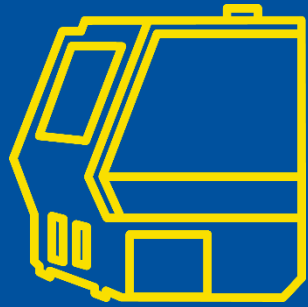
Mitarbeiter



**13**

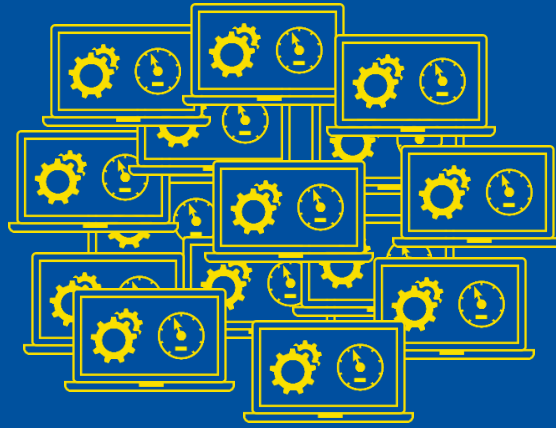
Standorte weltweit

**Unsere Eckdaten**



**100.000**

Maschinenanbindungen  
weltweit



**1.100.000**

Menschen arbeiten täglich  
mit MPDV-Systemen



**1.750**

Installationen

**Unsere Eckdaten**

# Wollen auch Sie mehr über APS FEDRA erfahren?



*WE CREATE SMART FACTORIES*



[www.mpdv.com](http://www.mpdv.com)



[info@mpdv.com](mailto:info@mpdv.com)



[+49 6261 9209 101](tel:+4962619209101)



**Kontakt**